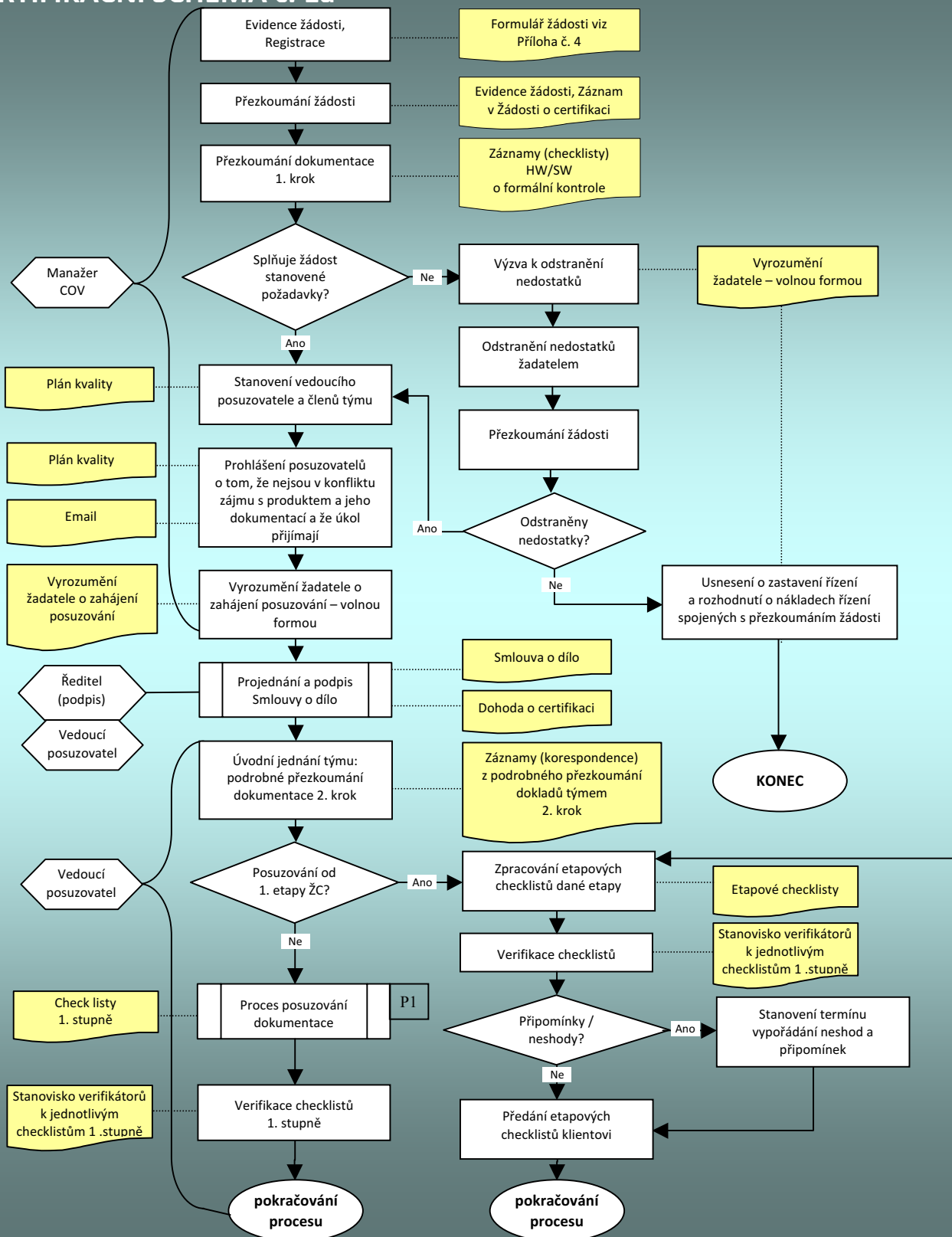


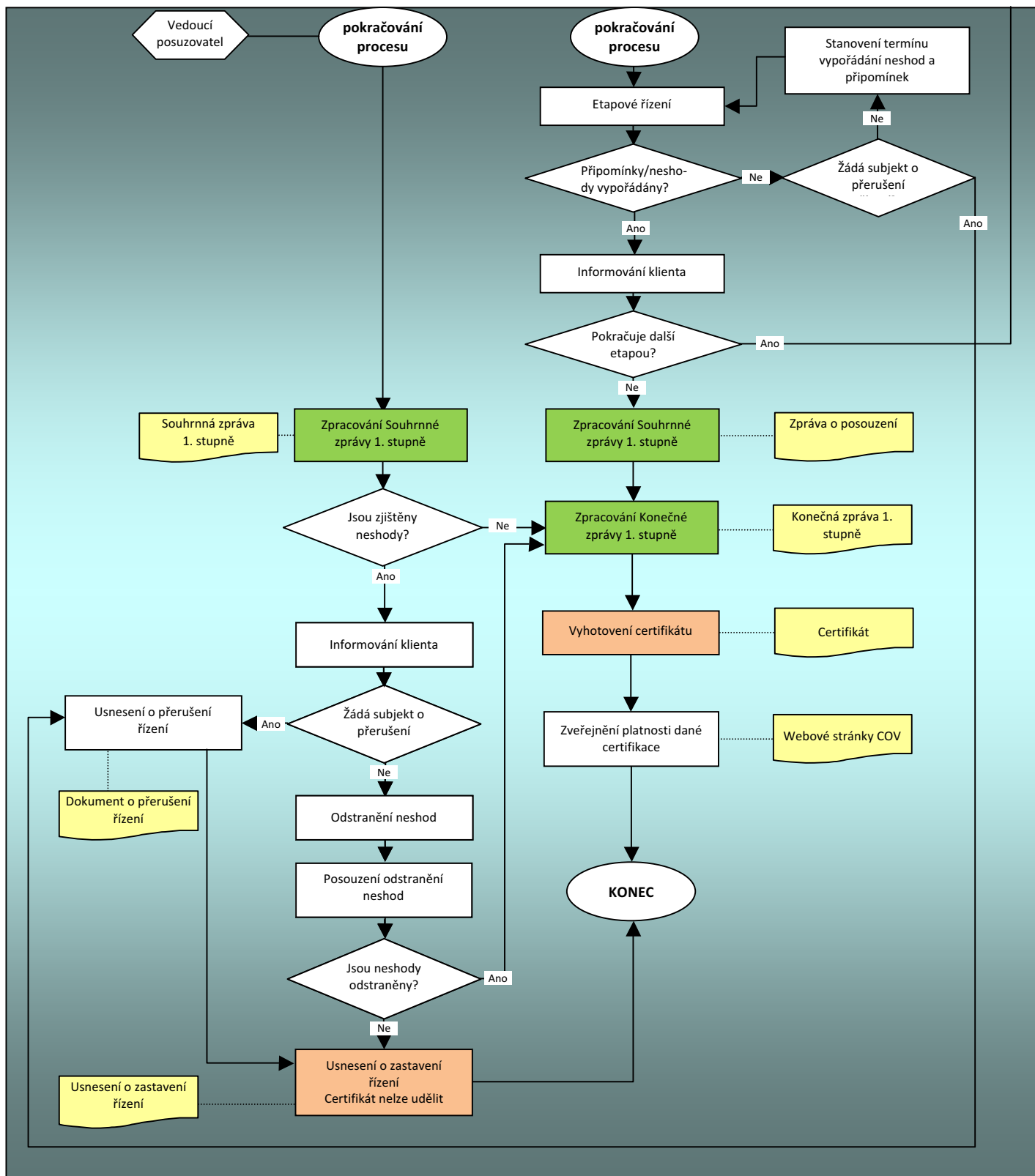
	Certifikační orgán pro certifikaci shody produktů Eurosignal Pelclova 2500/5, Moravská Ostrava, 702 00 Ostrava	Verze: 1.6
---	--	------------

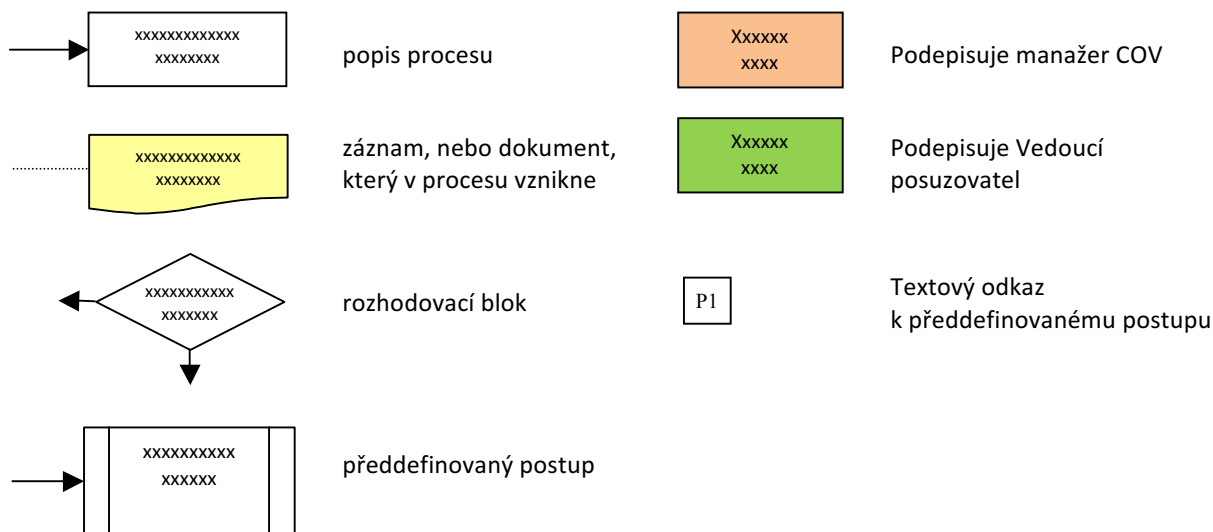
Certifikační schéma č. 1a

Dle ČSN EN ISO/IEC 17067 jsou certifikační schémata typu 1a a 5 identifikována jako nejvíce vyhovující pro **Certifikační orgán pro certifikaci shody produktů Eurosignal** při certifikaci produktu. Certifikační schémata jsou dále upřesněna ve Směrnici č. 14 Certifikační systém COV v příslušné kapitole a jsou dostupná u manažera certifikačního orgánu. Systém certifikace je doplněn částí převzatou z ČSN EN 50129 kapitola 5. **Prvotní certifikace má v obou případech platnost 3 roky.**

CERTIFIKAČNÍ SCHÉMA č. 1a





Legenda:

Odkazy u některých postupů:

P1 Proces posuzování dokumentace je klíčovým procesem COV. Dle ČSN EN 50129 musí klient předložit tzv. Důkaz bezpečnosti, který má stanovenou formu a obsah. Rozsah důkazu bezpečnosti včetně podpůrných dokumentů je obvykle velmi rozsáhlý, čemuž odpovídá i časová náročnost posuzování. Přehled posuzované dokumentace je obsahem Zprávy o hodnocení 1. stupně, resp. její Přílohy č. 1, ve které jsou zároveň chronologicky sledovány i verze jednotlivých dokumentů, tak jak se vyvíjely v průběhu celého procesu posuzování. Součástí posuzování dokumentace je rovněž ověřování věrohodnosti akreditací zkušeben a laboratoří, za jejichž výsledky a závěry musí COV převzít odpovědnost.

V průběhu tohoto postupu dochází standardně ke komunikaci s klientem, která má nejčastěji formu e-mailů. V případě svolaného jednání je pořizen zápis. Takto vzniklé záznamy jsou uloženy na Úložišti COV ve složce "Korespondence" u konkrétní zakázky. V případě, že se neobjeví zásadní neshoda v některém s checklistů, která má podstatný vliv na prodloužení prací, přejde proces ke zpracování Souhrnné zprávy o hodnocení.

P2 Na závěr předdefinovaného postupu dojde k vyrozumění klienta a k předání Zprávy o hodnocení. V některých případech je vydání tohoto dokumentu podmínkou pro zahájení ověřovacího provozu výrobku. Ověřovací provoz probíhá charakteristicky po dobu dvanácti měsíců za definovaných podmínek, a teprve po jeho ukončení a kladném vyhodnocení lze proces certifikace uzavřít.

Ověřovací provoz a proces jeho vyhodnocování, není součástí certifikačního schématu, ale je věcí klienta. COV pro ověřovací provoz definuje některé podmínky (bezpečnostně relevantní) a před ukončením certifikace posuzuje vyhodnocení ověřovacího provozu.

P3 Zahájení procesu posuzování na místě je v některých případech podmíněno kladným vyhodnocením ověřovacího provozu.